

限りない美の追求

Relentless Pursuit of Beauty



「すっぴん」の美しさ The beauty of an undecorated surface

- 金型の形状を忠実に再現することで、無限のテクスチャーを追求します。

Pursuing infinite textures by faithful reproductions of mold cavity shapes.

無塗装ピアノブラック

Paint-less piano black

- RHCM®による鏡面転写技術と高硬度材の活用で無塗装でピアノブラックを実現。(本技術は特許取得済み)



シボ転写

Texture Transferring

- 幾何学模様、低グロスなど自在。



R&M (RHCM®とMuCell®の組み合わせ)

R&M (The combination of RHCM® and MuCell®)

- MuCell®の特長である寸法安定性、ソリ・ヒケ防止の効果を維持したまま、スワールマークの発生を抑制する技術。(特許取得済み)



MicroCell®
MuCell®
R&M
RHCM®+MuCell®
(センターパネルテスト型による成形サンプルの外観)
MuCell®は米TREXEL社の登録商標です。

変幻自在な「お化粧」技術 Technology for unlimited cosmetic effects

デザインを進化させる Evolving design

- RHCM®で成形することで表面欠陥が少ない成形品が得られ、加飾品の品質が向上します。
- フィルムインサート成形ではフィルム面に良好なシボが転写できます。

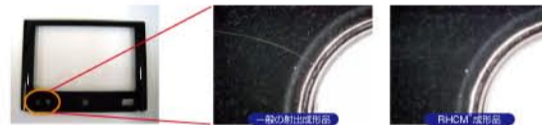


新たな機能に挑戦する New Functionality Challenges

- 二色成形+RHCM® RHCM®の特長がそのまま二色成形に適用可能です。The advantages of RHCM® are readily applicable to double injection molding.

- ウェルドラインが目立たない No visible weld lines

ウェルドラインのない外觀製品が得られ製品デザイン・設計の自由化が可能。



- フィラー強化材でも美しい外觀 Beautiful appearance even with filler-reinforced material

フィラー、ファイバー含有樹脂を用いても高品位な意匠面の形成が可能。



- きれいな見切り線 Clean border lines

キレイな見切りラインの形成が可能。

